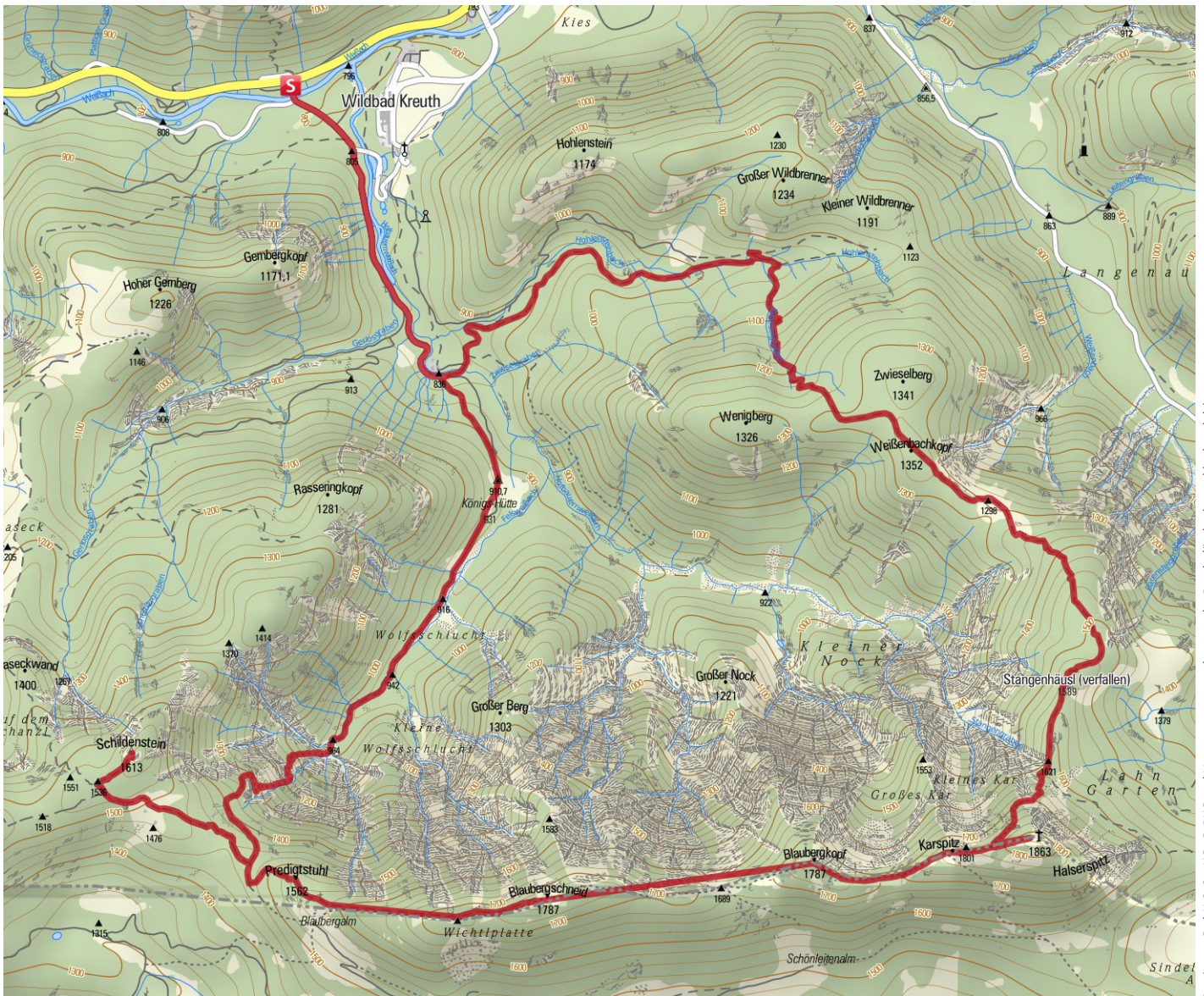


# Halserspitze (1863m ) Schildenstein (1611m),Blaubergüberschreitung Siebenhütten

<b>Gütesiegel:</b>	BASIC	<b>Länge:</b>	19,6 km	<b>Schwierigkeit:</b>	<b>schwer</b>
<b>Bewertungen:</b>	★ ★ ★ ★ ★ (0)	<b>Höhenmeter:</b>	▲ 1480 m	<b>Kondition:</b>	★ ★ ★ ★ ★
<b>Erlebniswert:</b>	★ ★ ★ ★ ★		▼ 1481 m	<b>Technik:</b>	★ ★ ★ ★ ★
<b>Landschaft:</b>	★ ★ ★ ★ ★	<b>Zeit:</b>	6:00 h		

**Beste Jahreszeit:** J F M **A M J J A S O N D**



**Allgäu**  
Top Touren · Detailreiche Karten

 Mountainbike App

 Available on the App Store

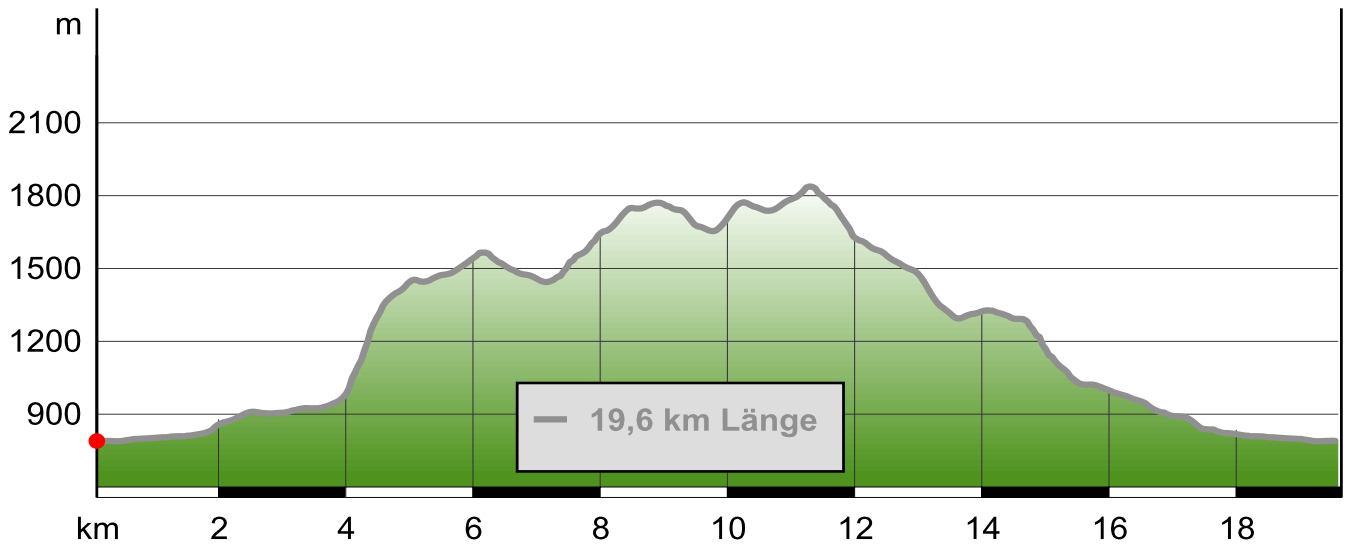
www.schoeffel.com 



DIE GANZE PALETTE SOMMERFARBEN.



# Halserspitze (1863m ) Schildenstein (1611m),Blaubergüberschreitung Siebenhütten



## Beschreibung

### Kurzbeschreibung

Eine Gewalttour, gute Kondition erforderlich

### Tipp des Autors

gute Kondition erforderlich

### Ausrüstung

Festes Schuhwerk und wetterfeste Kleidung, eventuell Wanderstöcke

### Sicherheit

Ausreichend Flüssigkeit mitnehmen!!! Sehr wichtig!!

### Anfahrt

Wildbad Kreuth

### Parken

Bundesstraße

## Eigenschaften

- Rundtour
- geologische Highlights
- Geheimtipp
- Qualitätsweg Wanderbares Deutschland

## Autor und Quelle

Autor: Klaus Kreuzer

Erstellt: 25/10/2010

Geändert: 25/10/2010

## Link:



Code:

hKyHE3R9YZj

...einfach in der Portalsuche eingeben!

**Allgäu**  
Top Touren · Detailreiche Karten

Mountainbike App

Available on the **App Store**

www.schoeffel.com **Schöffel**

DIE GANZE PALETTE SOMMERFARBEN.